



6層の家で体感する、縦に広がる家族のつながり〈シックス・プラス〉 全面リニューアルにより生まれ変わった加古川店モデルハウスの魅力をご紹介します。



⑤縦に広がる家族のリビング&吹抜

団らんのLDKは住まいの起点になるようにデザインされました。2階や和室スペースにアプローチするリビング階段。直接つながる土間収納。空間の縦き目なく移動できる水まわり。家族の声を届けたり、外からの光を取り込む大きな吹抜。それぞれが上手に重なり合って、居住空間にゆとりとつながりを演出します。

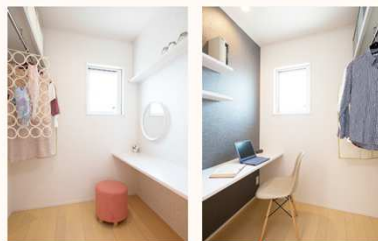
①ママコーナー

毎日忙しいママのために、キッチン横に作業スペースを設けました。



②ママ・パパ収納

主寝室に、ドレッサーや書斎もあるママ・パパ別々のクローゼットを用意しました。



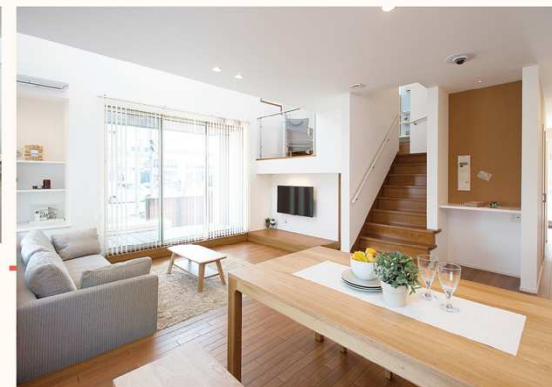
③変化する子供部屋

子供たちの成長に合わせる子供部屋。子供が独立したあとは趣味のスペースなどにも。



④家族の姿がひと目で分かる、視界の広いダイニング

リビングでくつろぐパパや、畳コーナーで遊ぶ子供たちなど、家族の動きを感じられるダイニング空間。家族それぞれが自由にゆとりのある空間を楽しむ〈シックス・プラス〉ならではの光景です。



⑥シューズクローク & 土間収納

玄関から靴を脱がずに移動できる便利な土間収納。いままで屋外に放置していた自転車などもそのまま持ち込めるゆとりの広さが魅力です。玄関スペースと分けたシューズクロークがあるので、家族の靴で散らかりがちな玄関もスッキリ。宅配などの受取時にも安心してドアを開けられますね。



⑦雨の日でも使えるウッドデッキ

リビングから広がるウッドデッキはやっぱりみんなの憧れですね。2階バルコニーが屋根になるのでペットハウスを設置したりするのもちょうどいいエリアです。晴れた日には窓を大きくひらいて風を取り込んだり、リビングとつながってバーベキューも楽しめます。



⑧フラスαにつかう和室&書斎スペース

1階と2階の間に広がるフラスαの空間。プライベートでもなく、リビングでもない。畳コーナーでゆったりとくつろいだり、ロフトスペースへつながったり、時には勉強やお仕事に使える書斎であったり。家族それぞれのフラスαをお楽しみいただける特別な空間に仕上がりました。

たくさんの空間と
家族みんなの距離が
ちょうどいい
モデルができました



イメージキャラクター
ユーボくん