



JR相生駅徒歩6分!! 東南の角地で日当たり良好です!!

地球が冷暖房する家

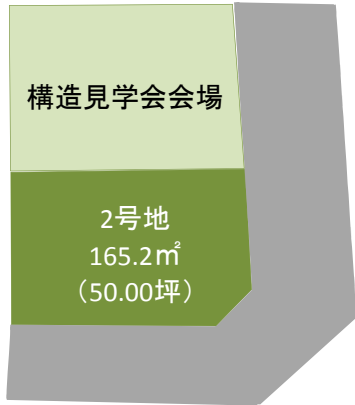


～地熱床システム～

新築推奨プラン <限定特別仕様>

販売価格 **2,990万円** <税込> (諸費用別途)

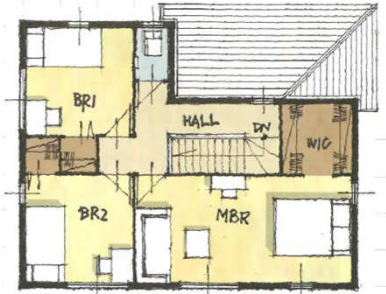
2号地 ■土地面積/165.29㎡(50.00坪)
■施工面積/116.00㎡(35.09坪)



住まいづくりのご提案 select plan



1F



2F

※プラン変更可能

オール電化住宅

- 地熱床システム(1階全室床暖房)
- 高性能外壁材【50mm】
- 万全のアフターサービス【20年保証】
- 健康・快適・美容の効果があるお風呂 シルキーバブル付

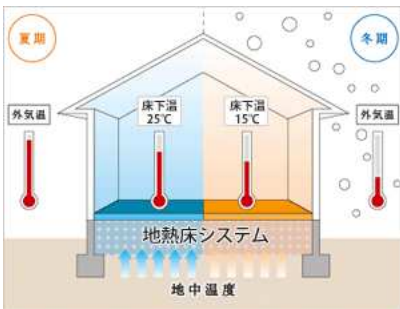
返済例

2,990万円借入<35年元利均等返済 変動金利0.775%>

●ボーナス払 0円の場合	月々	81,303円
●ボーナス払 69,000円の場合	月々	69,800円

【天然床冷暖房基礎】

地中温度は、水力・風力・太陽光と並ぶ、クリーンで無限の自然エネルギーで、中でも天候の影響を受けない安定したエネルギーです。これを冷暖房システムに取り入れたのが「地熱床システム」井戸水のように、夏涼しく、冬暖かいので一年を通して快適な室内環境になります。



子育て応援都市のまち、相生へ
いっしょ〜いっしょ
最大80万円の奨励金がありますよ★



ユニバーサルホームは

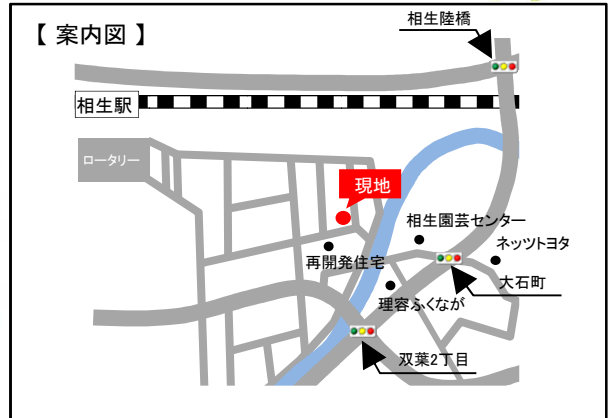
こだわりのオーダーメイドシステムで、お客様の「理想の家づくり」をお手伝いします。

日本の気候にもっとも適している木造の注文一戸建て住宅を、お客様の理想を大切にしたいオーダーメイドで提供するハウスメーカー。それが、ユニバーサルホームです。

大手メーカーの長所と地域に密着した工務店のきめ細やかなサービスを融合させ、高品質・省コストを徹底的に追及し、新しい注文住宅のあり方を提案しています。



【案内図】



- 所在地/相生市大石町 ●交通/JR山陽本線徒歩6分 ●地目/宅地
- 用途地域/第1種住居地域 ●建ぺい率/70% ●容積率/200% ●設備/電気・上下水道・LPG
- 校区/中央小学校・双葉中学校 ●地盤保証付宅地<条件付>

▼快適生活を彩るデザインバリエーション



あなたを守りたい。
ユニバーサルホーム

0791-62-3350



建設業許可 兵庫県知事(般-25) 第459782号 ユニバーサルホーム住宅事業部株式会社ゼストホーム 兵庫県姫路市佃町17ゼストBLD。(姫路市役所南)

〒679-4167 たつの市龍野町富永500-1 営業時間 AM10:00~PM7:00 【定休日】毎週水曜日、第1・3火曜日

<http://www.universalhome.co.jp/>

ユニバーサルホーム

検索